

RUNDEVIBRATOR CB



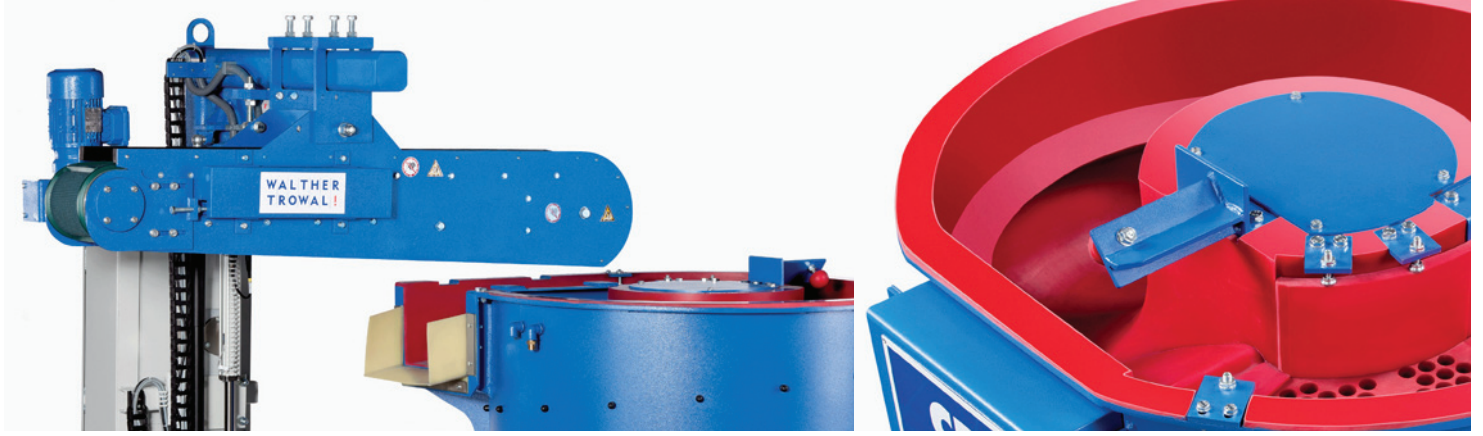
TROWAL GLEITSCHLEIFTECHNIK Rundvibratoren Baureihe CB

LEISTUNGSSTARK UND UNIVERSELL

Trowal Rundvibratoren sind Universal-Gleitschleifmaschinen, die für eine Vielzahl von Werkstücken und Bearbeitungszielen einsetzbar sind. Ihr Anwendungsbereich reicht vom aggressiven Entgraten und Kantenverrunden bis zum Hochglanzpolieren hoch empfindlicher Werkstücke, d.h. vom rauen Vorschleiff bis zur Erzeugung galvanikreifer Oberflächen. Sie eignen sich sowohl als preiswerte „Stand-alone-Maschinen“ als auch für voll verkettete, automatische Produktionsabläufe.

Die Rundvibratoren der Baureihen CB + CF – die jüngsten Entwicklungen aus dem Hause Trowal – erfüllen höchste Ansprüche an Bearbeitungsergebnis und Produktivität. **Sie verfügen über einen im Markt einzigartigen über 360° schraubengangförmig ansteigenden Arbeitskanal.** Dieser ansteigende Bodenverlauf hat **entscheidende Vorteile** gegenüber einem flachen Bodenverlauf. Der Abfluss des Schmutzwassers aus der Anlage befindet sich genau an der tiefsten Stelle im Behälter. Dadurch wird der Schmutz optimal und kontinuierlich aus der Anlage geführt. Die **Werkstücke sind** entsprechend **sauberer** als bei einem flachen Bodenverlauf bei dem das Schmutzwasser stehen bleibt. Ausserdem gelangen kleine Werkstücke deutlich einfacher auf die Separierzone als bei einem steilen Schlussanstieg. Es resultieren **kürzere Separierzeiten und eine vollständigere Werkstückentleerung.**

Die Baureihe CB verfügt ausserdem über eine wahlweise halb- oder vollautomatische Rampenfreilegung. Das vollständige Freilegen der Rampe stellt sicher, dass keine Schleifkörper oder Werkstücke unter der Klappe eingeklemmt werden können und erlaubt zudem vollautomatische Prozesse.



	CB 100	CB 200	CB 300	CB 400	CB 600	CB 800	CB 1200	CB 1800	
Arbeitsbehälter/ Bruttovolumen (l)	100	200	300	400	600	800	1.200	1.800	
Nutzvolumen (l)*	83	125	190	260	345	470	700	1.050	
Größtmögliche Werkstückabmessung diagonal gemessen (mm)	160	170	220	260	270	315	335	380	
Siebfläche (cm ²)	1.960	2.190	2.710	3.270	4.000	4.900	6.300	7.500	
Gesamtgewicht leer (kg)	510	740	1.020	1.190	1.435	2.110	2.650	4.400	
Max. Antriebsleistung bei 1.500 U/Min	1,5 kW	4,0 kW	4,0 kW	4,0 kW	7,0 kW	8,0 kW	11,0 kW	11,0 kW	
Drehzahl (U/Min.)	Stufenlos regelbar mittels Frequenzumformer bis 1.800 U/Min.							**	
Max. Fliehkraft (N)	21.500	49.000	49.000	49.000	82.000	100.000	142.000	250.000	
Passendes Zubehör									
Magnetseparator	MS 101x14	MS 134x19	MS 134x24	MS 134x24	MS 168x31	MS 168x31	MS 168x36	MS 168x36	
Vibrationstrockner	G 100	G 200	G 200	G 200	G 500	G 500	G 1000	G 1000	

*Abhängig von Werkstückgeometrie, -material und -empfindlichkeit. Diese 3 Faktoren bestimmen das Verhältnis Menge Schleifkörper/Menge Werkstücke.

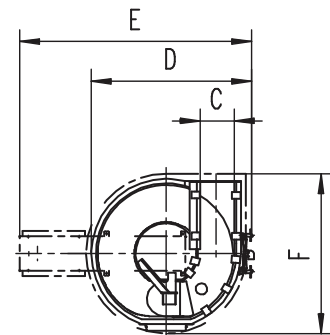
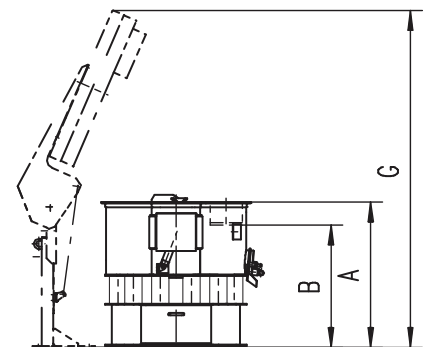
**Stufenlos regelbar mittels Frequenzumformer bis 1.500 U/Min.

CB	A	B	C	D	E	F	G
100	1.195	972	224	1.100	1.505	1.195	2.670
200	1.225	1.010	238	1.274	1.795	1.350	2.670
300	1.290	1.090	285	1.430	2.060	1.460	2.980
400	1.332	1.120	326	1.586	2.235	1.580	3.190
600	1.434	1.080	363	1.727	2.384	1.700	3.420
800	1.548	1.255	396	1.915	2.665	1.910	3.780
1200	1.737	1.410	445	2.124	2.787	2.120	4.110
1800	1.960	1.535	550	2.422	3.275	2.510	4.630

Maße (in mm)

Die Konstruktion der CB Rundvibratoren spiegelt über 60 Jahre an Erfahrung auf dem Gebiet der Gleitschleiftechnik wider:

- Hervorragende Bearbeitungsergebnisse, optimale Separierung, sauberere Teile
- Ideale Eignung zum Kugelpolieren und Druckentgraten mit Stahlmedium durch robuste Stahlkonstruktion und verstärkten Vibrationsantrieb
- Kein Einklemmen von Werkstücken und/oder Schleifkörpern während des Separiervorganges durch Freilegung der Bodenrampe vor dem Separieren
- Seitlicher Werkstückeingabetrichter erleichtert Automation (Option)
- Extrem einfacher, zeitsparender Wechsel der Separiersiebe
- Vibrationsantrieb auf Lebenszeit geschmiert (ausser CB 100)
- Zubehör
 - Schalldämmdeckel
 - Dosieranlagen
 - Magnetseparatoren (siehe Foto oben)
 - Vibrationstrockner



**WIELAND
+ OERTLI
AG**